

ALFA - INFORMATIONS / INFORMATIONEN

<http://alfa.buc.free.fr>

N° 89
SEPTEMBRE 2008

AMICALE DU LYCÉE-COLLÈGE FRANCO-ALLEMAND
RUE COLLIN MAMET 78530 BUC

Chers membres,

Les vacances sont finies – cette pause d'été a dû donner à nouveau de la force et du courage aux élèves, aux enseignants et aux parents pour attaquer cette nouvelle année scolaire.

Pour moi ce bulletin ALFA de la rentrée est l'occasion de souhaiter la bienvenue aux nouveaux parents, de les inviter à toutes nos manifestations et réunions pour mieux nous connaître et les inciter à se joindre à nous, car il nous faut, comme chaque année, des bénévoles pour rester une association de parents active et dynamique.

Egalement je souhaite la bienvenue au nouveau directeur de la section allemande Mr Christian Nestmann, qui nous a rejoint comme successeur de Mme Reiners-Woch. Comme d'habitude nous comptons sur une bonne collaboration entre la direction et l'ALFA.

Le bulletin ALFA vous informera de plusieurs activités, manifestations et dates, mais pour tous renseignements supplémentaires je me tiens à votre disposition via la boîte aux lettres ALFA dans le hall ou par mail [bsalen\[at\]numericable.fr](mailto:bsalen[at]numericable.fr).

Je souhaite à nous tous une très bonne année scolaire 2008/2009 !!

Bergund Salen, Présidente ALFA

Liebe Mitglieder,

die Ferien sind zu Ende – diese Verschnaufpause sollte den Schülern, Lehrern und auch Eltern erneut Kraft und Mut gegeben haben, um ein neues Schuljahr in Angriff zu nehmen.

Für mich ist das ALFA-Bulletin zu Beginn des Schuljahres die Gelegenheit die neuen Eltern Willkommen zu heißen, sie zu unseren Veranstaltungen und Versammlungen einzuladen, um uns besser kennen zu lernen und sie dazu anregen, sich ALFA anzuschließen.

Wie jedes Jahr brauchen wir viele Freiwillige, um ein aktiver und dynamischer Elternverein zu bleiben.

Gleichzeitig möchte ich hiermit auch den neuen Direktor der deutschen Abteilung Herrn Christian Nestmann als Nachfolger von Frau Reiners-Woch ganz herzlich begrüßen. Wie in der vergangenen Zeit bauen wir auf eine gute Zusammenarbeit zwischen Schuldirektion und ALFA.

Das ALFA-Bulletin informiert Sie über die Aktivitäten, Veranstaltungen und Daten, doch bei zusätzlichen Fragen wenden Sie sich bitte an ALFA über den Briefkasten in der Halle oder über Mail an [bsalen\[at\]numericable.fr](mailto:bsalen[at]numericable.fr).

Ich wünsche uns allen ein erfolgreiches Schuljahr 2008/2009 !

Bergund Salen ALFA-Vorsitzende?



PIQUE-NIQUE GEANT

ouvert à tous pour faire connaissance !
(familles et personnels du collège et du LFA)
Organisé par les associations des Parents d'Elèves
du Campus de Buc
samedi 20 septembre 2008 à partir de 18h
au Parc du Château du Haut-Buc
à côté des terrains de basket.
Apéritif offert ! Chacun apporte son pique-nique.

Accueil des nouveaux parents jeudi 11 septembre 2008 - 18h
Assemblée Générale ALFA - lundi 22 septembre 19 h au LFA

Sommaire

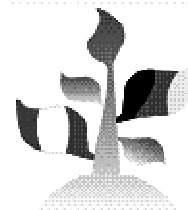
- Editorial, Pique-nique, agenda, postes à pourvoir - page 1
- Annuaire anciens, marché de Noël - page 2
- Transport scolaire/Schultransporte pages 3, 4, 7 et 8
- Adhésion - page 5 et 6
- Voyage ALFA - page 9
- Vacances à Camaret et forum ALFA - page 10

Important - Postes à pourvoir à l'ALFA

Nous recherchons parmi les parents du LFA

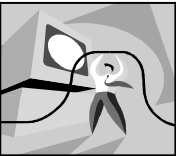
- Un responsable de la coordination des 3 LFA
- Des responsables de lignes de transport
- Un co-responsable de la coordination avec les parents délégués
- Des traducteurs fr-> all pour le site et le bulletin
- Un co-webmaster
- Un responsable de la communication vers l'extérieur du LFA : organisations, lobbying, ...

Renseignements auprès de Renaud Anzieu au 01 39 56 62 50 [anzieu\[at\]free.fr](mailto:anzieu[at]free.fr)



Qui fait quoi ?

Présidente / Vorsitzende : Mme Bergund Salen 0139564564 - bsalen [at] numericable.fr
 Trésorier / Kassierer : Mme Ina de Winter
 Secrétaire / Sekretärin : Mme Heidrun Aspect
 Trésorière adjointe (adhésions) : Mme Gabriele Gache
 Trésorière accompagnateurs voyages LFA : Mme Joëlle Olivar
 Gestion Subventions / Subventionsverantwortliche : Mme Véronique Bommelaer
 Marché de Noël / Weihnachtsmarkt :
 Mmes Sabine Minvielle, Dorothée Buchelet et Karina Birk
 Annuaire des anciens / Ehemaligenverzeichnis : Mme Marie-Laure Schneider
 Voyage ALFA : Mmes Gabriele Nadal et Christine Jourquin
 Transport : Mmes Annick Bouquet et Quirine Bertrand
 Forum ALFA : Mme Véronique Cazaubiel
 Voyage à Camaret : M. Christophe Merle
 Organisation des élections des APE : Mme Sabine Minvielle
 Webmaster : M. Renaud Anzieu 0613921637 anzieu [at] free.fr



MISE A JOUR DE L'ANNUAIRE DES ANCIENS

Comme il était annoncé dans la dernière parution du bulletin de l'ALFA, une mise à jour de l'annuaire des anciens est en cours. Les années 2005, 2006 et 2007 sont maintenant consultables à la bibliothèque de l'école avec les noms, coordonnées et parcours des élèves. Vous pouvez également consulter les statistiques sur le site internet de l'ALFA dans la rubrique « Que deviennent-ils après le bac ? ». Pour tous renseignements complémentaires vous pouvez m'écrire à : marielaure.schneider@orange.fr

NEUESTER STAND DES EHEMALIGENVERZEICHNISSES

Wie es im letzten Bulletin des ALFA angekündigt wurde, läuft momentan eine Aufarbeitung des Verzeichnisses der ehemaligen Schüler. Die Jahrgänge 2005, 2006 und 2007 sind nun in der Schulbibliothek mit Namen, Angaben und Laufbahnen der Schüler verfügbar. Die Statistiken sind auch auf der Internetseite von ALFA unter der Rubrik "Que deviennent-ils après le bac?" zugänglich. Für weitere

Auskünfte stehe ich gerne zur Verfügung: marielaure.schneider@orange.fr

par Marie-Laure Schneider

« Atelier » du LFA

Nous sommes une 10 aine de mères d'élèves à nous retrouver 1 fois par semaine pour fabriquer tous genres de petits objets « fait main » selon nos idées et notre créativité du moment (cartonnage, bijoux, photophores, abats-jours etc.).

Ces objets sont vendus lors de notre grand Marché de Noël pour le bénéfice de l'Alfa et de l'école. Mis à part le travail manuel, nos petites séances permettent de faire des connaissances, de s'échanger des infos ou juste de bavarder de la vie de l'école.

Les nouveaux arrivées sont les bienvenues pour nous rejoindre et nous serons ravies d'agrandir notre cercle à de nouvelles mains et idées.

Début, jeudi, 18 septembre de 14h30 à 16h30 au dessus du réfectoire (le chemin sera indiqué).

Très important dans ce contexte, **le Marché de Noël au LFA aura lieu le samedi 29.11.2008**. Grande attraction de ce marché, nos couronnes de l'aveit, environ 150 chaque année, dont le bénéfice est destiné à l'école. Ces couronnes sont confectionnées par nos mains du mercredi 26.11. au vendredi 28.11.2008. Evidemment la fabrication d'une telle quantité nécessite beaucoup de volontaires, autant de « professionnelles » que ceux ou celles qui aiment aider et apprendre pour les années à venir. Infos vont suivre.

Bastelkreis « Atelier » im DFG

Wir sind ca. 10 Mütter von Schülern des DFG, treffen uns wöchentlich, basteln und handwerken je nach Idee und Kreativität. Die hergestellten Arbeiten (Cartonnage, Windlichter, Schmuck, Stickerei etc.) werden auf unserem alljährlichen grossen Weihnachtsmarkt zum Erlös von Alfa bzw. der Schule verkauft. Darüberhinaus bieten unsere Treffen Gelegenheit zum Kontakten, Info-Austausch oder einfach nur zum Plauderstündchen über den Schulalltag unserer Kinder.

Treffen ist am Donnerstag, 18. September 2008, 14.30 – 16.30 Uhr in der Galerie über der Kantine (ausgeschildert).

Jeder Neankömmling ist herzlichst willkommen und wir freuen uns auf viele geschickte Hände und frische Ideen. Ganz wichtig in diesem Zusammenhang, der Weihnachtsmarkt im LFA. **Er findet am Samstag, dem 29.11.2008 statt**. Grosser Attraktionspunkt und gute Einnahmequelle sind die von uns hergestellten Adventskränze, ca. 150 Stück. Das Binden und Dekorieren dieser Kränze findet ganztägig von Mittwoch, 26.11., bis Freitag, 28.11.2008, statt. Selbstverständlich brauchen wir wie jedes Jahr für eine solche Anzahl Kränze jede Menge fleissige Helfer, willkommen ist jeder, denn Kranzbin-

par

Sabine

Minvielle

Transport scolaire

Ci-dessous vous trouverez les horaires aller de chaque ligne de bus desservant le LFA et les coordonnées des parents-référents de ligne, ainsi que celles des transporteurs concernés.

ATTENTION : les horaires peuvent subir des modifications après la rentrée, et au cours de l'année scolaire. Pour les horaires retour et les éventuels changements veuillez consulter :

<http://www.alfa.buc.free.fr>

IMPORTANT : nous rappelons que les lignes de bus desservant le LFA sont des **lignes publiques** et que tout élève doit être en possession d'un titre de transport valable pour utiliser ces transports.

Il est par ailleurs important que les élèves aient un comportement correct et responsable dans les bus, qu'ils respectent les consignes de sécurité.

NOTEZ : une réunion de concertation entre les entreprises de transport, la direction du LFA et les parents-référents est prévue le 16 octobre 2008. Si vous avez des questions ou remarques à faire, n'hésitez pas à en faire part aux parents-responsables pour le transport pour l'ALFA.

Pour toute question concernant votre ligne vous pouvez contacter les parents-référents. N'hésitez pas à leur signaler toute anomalie.

Il nous manque encore quelques parents-référents de ligne (ligne de Ville d'Avray et Versailles RG)

Pour les questions d'ordre plus général concernant les transports, contactez :

Mme BOURGOIN au lycée : 01 39 07 14 25

Mme FERRAND au lycée : 01 39 07 14 24

ainsi que les responsables-transports pour l'ALFA :

Mme BOUQUET : 01 39 43 89 49

Mme BERTRAND : 01 39 54 39 08



Schultransporte

Anbei finden Sie die Abfahrtszeiten jeder Buslinie zum LFA und die Adressen der Linienvertreter, sowie die der Transportfirmen.

ACHTUNG : DIE Zeiten können sich nach dem Schulbeginn und im Laufe des Jahres ändern. Für die Rückfahrtszeiten und eventuelle Veränderungen wenden Sie sich an :

<http://www.alfa.buc.free.fr>

WICHTIG : wir erinnern Sie daran, dass die Buslinien zum LFA normale Sdtadtbusse sind; infolgedessen muss jeder Schüler einen gültigen Fahrschein besitzen. Für den bestmöglichen Schultransport sind einige Bedingungen zu beachten : die Kinder müssen sich anständig und verantwortlich im Bus benehmen. Sie müssen die Sicherheitsvorschriften respektieren.

NOTIEREN SIE : eine Versammlung zwischen den Bustransportfirmen, dem LFA und den Eltern ist am 16. Oktober 2008 vorgesehen. Bei Fragen oder Bemerkungen zum Transport wenden Sie sich bitte an die für den Transportzuständigen Eltern bei ALFA

Haben Sie Fragen zu ihrer eigenen Buslinie, scheuen Sie sich nicht bei den zuständigen Eltern anzurufen. Es fehlen uns noch einige Linienvertreter für die Linie Ville d'Avray und Versailles RG.

Für allgemeine Transport-Fragen wenden Sie sich an :

Frau BOURGOIN am DFG : Tél. 01 39 07 14 25

Frau FERRAND am DFG : Tél. 01 39 07 14 24

oder an die für den Transport zuständigen Eltern bei ALFA :

Frau BOUQUET : Tél. 01 39 43 89 49

Frau BERTRAND : Tél. 01 39 54 39 08

Ligne de Igny

Extension LFA de la ligne PHEBUS-L - Tél. 01 39 20 16 20

Ville	Arrêt	Horaire
IGNY	Bellevue	7h.52
BIEVRES	Pré Fleuri	8h.06
JOUY-EN-JOSAS	Gare de Vauboyen	8h.08
JOUY-EN-JOSAS	Clos Normand	8h.09
JOUY-EN-JOSAS	Gare SNCF	8h.16
JOUY-EN-JOSAS	Trois Canards	8h.19
LES LOGES-EN-JOSAS	Gare du Petit Jouy	8h.20
LES LOGES-EN-JOSAS	Eglise	8h.23
BUC	LFA	8h.35

Parents-référents / Linienvvertreter :

Mme OLIVAR : 01 69 41 31 20

Ligne de Sceaux

Ligne spéciale LFA SAVAC 39.37 A - Tél. 01 30 52 45 00

Ville	Arrêt	Horaire
SCEAUX	RER Robinson	7h.25
LE PLESSIS-ROBINSON	Robinson	7h.26
LE PLESSIS-ROBINSON	Bois Brûlé	7h.30
CLAMART	Place du Garde	7h.40
MEUDON-LA-FORÊT	Clinique	7h.47
VELIZY	Louvois	7h.55
VELIZY	Taron	7h.57
VELIZY	R. Wagner	8h.01
JOUY-EN-JOSAS	Les Metz-La Mare	8h.15
BUC	LFA	8h.35

Parents-référents / Linienvvertreter :

Mme DUMONTIER : 01 46 83 09 54

4 TRANSPORT SCOLAIRE - SCHULTRANSPORTE

Ligne de Palaiseau		
Ligne spéciale LFA SAVAC 39.37 B - Tél. 01 30 52 45 00		
Ville	Arrêt	Horaire
CHATENAY-MALABRY	Ferme de Malabry	7h.27
CHATENAY-MALABRY	F. de Pressensé	7h.29
CHATENAY-MALABRY	Butte Rouge	7h.31
CHATENAY-MALABRY	Fac de Pharmacie	7h.34
VERRIERES-LE-BUISSON	Les Antes	7h.40
VERRIERES-LE-BUISSON	Paron	7h.42
VERRIERES-LE-BUISSON	Carnot	7h.44
MASSY	De Gaulle	7h.49
MASSY	Gare SNCF RER	7h.54
PALaiseau	Carrefour de l'Eléphant	7h.57
BUC	LFA	8h.30
Parents-référents / Linienvertreter : ?		
Intérim par Mme DUMONTIER : 01 46 83 09 54		

Ligne de Montreuil		
Extension LFA de la ligne 262 L. C. J. - Tél. 01 39 56 34 46		
Ville	Arrêt	Horaire
VERSAILLES	SNCF Montreuil	8h.05
VERSAILLES	Octroi	8h.10
BUC	LFA	8h.40

Ligne de Versailles RG		
Ligne régulière SAVAC 262 - Tél. 01 30 52 45 00		
Ville	Arrêt	Horaire
VERSAILLES	Gare Rive Gauche	8h.00
VERSAILLES	Hôtel de Ville	8h.03
VERSAILLES	Gare des Chantiers	8h.10
BUC	Sente du Haras	8h.15
BUC	Ville	8h.18
BUC	Blériot - Jean Casale	8h.21
BUC	LFA	8h.23

Ligne de Gif-sur-Yvette		
Ligne régulière SAVAC 39.04 - Tél. 01 30 52 45 00		
Ville	Arrêt	Horaire
GIF-SUR-YVETTE	Gare RER	8h.05
GIF-SUR-YVETTE	Abbaye	8h.06
GIF-SUR-YVETTE	Collège J. Adam	8h.07
GIF-SUR-YVETTE	Croix de Fer - Les Quinconces	8h.08
VILLIERS-LE-BÂCLE	Billehou	8h.11
VILLIERS-LE-BÂCLE	Place	8h.16
BUC	LFA	8h.35
Parents-référents / Linienvertreter :		
Mme VON BERGNER : 01 60 14 41 23		
Mme LENORMAND : 01 64 46 96 99		

Ligne du Chesnay		
Extension LFA de la ligne 262 SAVAC - Tél. 01 30 52 45 00		
Ville	Arrêt	Horaire
LE CHESNAY	Rue Moxouris arrêt Passy	7h.43
LE CHESNAY	Parly 2 arrêt Centre Commercial	7h.45
LE CHESNAY	Av. Schweitzer arrêt Pottier	7h.48
LE CHESNAY	Place Simard	7h.51
VERSAILLES	Place de la Loi	7h.53
VERSAILLES	Square Houdon (au feu tricolore)	7h.55
VERSAILLES	Gare Rive Droite	8h.00
VERSAILLES	Place Alexandre	8h.05
VERSAILLES	Pont des Chantiers / Porte de Buc	8h.10
BUC	Cerf Volant	8h.12
BUC	Genevrière	8h.14
BUC	LFA	8h.30
Parents-référents / Linienvertreter :		
Mme FAVRE-BULLY : 06 23 76 49 06		
Mme BOUQUET : 01 39 43 89 49		

Ligne de Châteaufort		
Extension LFA de la ligne 262 SAVAC - Tél. 01 30 52 45 00		
Ville	Arrêt	Horaire
CHÂTEAUFORT	Place	8h.20
TOUSSUS-LE-NOBLE	Place	8h.24
TOUSSUS-LE-NOBLE	Aviation	8h.26
BUC	LFA	8h.32
Parents-référents / Linienvertreter :		
Mme PALMINO : 01 39 56 13 31		

Ligne d'Elancourt		
Ligne spéciale LFA SQYBUS 401s - Tél. 01 30 13 96 70		
Ville	Arrêt	Horaire
ELANCOURT	France miniature	7h.30
ELANCOURT	André Malraux	7h.32
ELANCOURT	Les Elancourtines	7h.33
ELANCOURT	Parc des Coudrays	7h.34
ELANCOURT	Bois Joli	7h.35
MAUREPAS	La Villeparc	7h.36
MAUREPAS	Bois de Maurepas - Normandie	7h.37
MAUREPAS	Lycée des 7 Mares	7h.39
MAUREPAS	Les Pyramides	7h.40
ELANCOURT	Fr. Comté Bourgogne	7h.41
ELANCOURT	Nouvelle Amsterdam	7h.42
ELANCOURT	La Petite Villedieu	7h.43
ELANCOURT	Les Réaux	7h.44
ELANCOURT	La Passerelle - Les Templiers	7h.46
TRAPPES	Youri Gagarine	7h.49
TRAPPES	Pasteur - Le Stade	7h.50
TRAPPES	Paul Langevin - Yves Farges	7h.52
TRAPPES	Allée des Yvelines	7h.55
MONTIGNY-LE-BX	Jean Guojon	8h.02
MONTIGNY-LE-BX	Les Villageoises	8h.06
MONTIGNY-LE-BX	Le Cimetièrre	8h.07
GUYANCOURT	Jean Monnet	8h.16
GUYANCOURT	Le Corbusier	8h.18
GUYANCOURT	La Minière	8h.27
BUC	LFA	8h.35
Parents-référents / Linienvertreter :		
Mme KOROVIKOVSKAIA : 01 30 43 40 12		
M. FOU DA : 01 78 51 42 62		

ADHESION A L'ALFA

2008-2009

AMICALE DU LYCEE-COLLEGE

FRANCO-ALLEMAND - BUC



BEITRITTSERKLÄRUNG

2008-2009

ELTERNVEREIN DES DEUTSCH-

FRANZÖSISCHEN GYMNASIUMS BUC

L'ALFA se donne pour buts :

- ◆ La promotion du bilinguisme français-allemand.
- ◆ Le développement des relations et de l'amitié franco-allemandes.
- ◆ Le soutien aux manifestations artistiques, littéraires et de façon générale à toutes activités culturelles ou sportives organisées par le lycée-collège franco-allemand de Buc, éventuellement en relation avec d'autres lycées franco-allemands et en particulier avec l'un ou l'autre des lycées franco-allemands de Sarrebrück et de Fribourg-en-Brisgau.
- ◆ La participation à la réflexion collective sur le projet pédagogique en vigueur au lycée-collège franco-allemand de Buc.
- ◆ L'amélioration des conditions de vie scolaire des élèves.

ALFA hat folgende Ziele :

- ◆ Die Förderung der französisch-deutschen Zweisprachigkeit.
- ◆ Die Entfaltung der deutsch-französischen Beziehungen und Freundschaft.
- ◆ Die Unterstützung künstlerischer oder literarischer Projekte und im allgemeinen aller kulturellen und sportlichen Aktivitäten, die vom deutsch-französischen Gymnasium Buc organisiert werden, dies eventuell in Verbindung mit anderen deutsch-französischen Gymnasien, insbesondere mit dem einen oder anderen der deutsch-französischen Gymnasien in Freiburg oder Saarbrücken.
- ◆ Die Beteiligung an der gemeinsamen Reflexion in Hinblick auf das aktuelle pädagogische Projekt des deutsch-französischen Gymnasiums Buc.
- ◆ Die Verschönerung der schulischen Bedingungen der Schüler.

Mme, Mlle, M. *Prénom/Vorname *Nom/Name

*Code Postal *Ville

Téléphone(s) *E-mail (SVP bien lisible)

Enfant(s)/Kinder :

*Nom/Name *Prénom/Vorname *Classe . . . *Section : FA / AF

*Nom/Name *Prénom/Vorname *Classe . . . *Section : FA / AF

Cotisation / Beitrag : 15 euros par famille / pro Familie – Don : à volonté.

<http://alfa.buc.free.fr/fichiers/Adhesion.pdf>

Ci-joint un chèque (à l'ordre de l' ALFA/ Scheck auf ALFA ausstellen) Montant/Beitrag : _____ €

SOUHAITEZ-VOUS EXERCER OU DEVELOPPER UNE ACTIVITE AU SEIN DE L'AMICALE ? WOLLEN SIE IM ELTERNVEREIN MITHELFEN ? Souhaits / Wünsche :

Exemples / Beispiele : Voyages. Marché de Noël. Site web. Trésorerie. Transports scolaires ; délégué de la ligne ; délégué d'arrêt. Commissions du LFA. Etc. Renseignements auprès des responsables des diverses activités : coordonnées sur le site <http://alfa.buc.free.fr/>

Pouvez-vous proposer des stages en entreprise à des élèves de Seconde ? Des interventions spécifiques (en tant que chercheur, conteur, secouriste, ...) ? Können Sie den Schülern der Seconde ein Praktikum anbieten und/oder spezifische Beiträge anbieten (Forscher ,Erzähler, Erste Hilfe, ...) ?

A le / / *Signature / Unterschrift:

Faites parvenir cette fiche d'adhésion et le règlement à / Diese Beitrittserklärung mit dem Beitrag weiterleiten an: ALFA-BUC, Lycée Franco-allemand, Rue Collin Mamet, 78530 BUC, ou dans la boîte aux lettres dans le hall du lycée / oder direkt in den ALFA-Briefkasten in der Schulhalle.*Mentions obligatoires / gesetzlicher Vermerk

En application de la loi n° 78-17 du 6 janvier 1978 dite « Informatique et libertés », vous pouvez accéder aux données vous concernant et les faire rectifier.

Ligne d'Elancourt		
Ligne spéciale LFA SQYBUS 401s - Tél. 01 30 13 96 70		
Ville	Arrêt	Horaire
ELANCOURT	France miniature	7h.30
ELANCOURT	André Malraux	7h.32
ELANCOURT	Les Elancourtines	7h.33
ELANCOURT	Parc des Coudrays	7h.34
ELANCOURT	Bois Joli	7h.35
MAUREPAS	La Villeparc	7h.36
MAUREPAS	Bois de Maurepas - Normandie	7h.37
MAUREPAS	Lycée des 7 Mares	7h.39
MAUREPAS	Les Pyramides	7h.40
ELANCOURT	Fr. Comté Bourgogne	7h.41
ELANCOURT	Nouvelle Amsterdam	7h.42
ELANCOURT	La Petite Villedieu	7h.43
ELANCOURT	Les Réaux	7h.44
ELANCOURT	La Passerelle - Les Templiers	7h.46
TRAPPES	Youri Gagarine	7h.49
TRAPPES	Pasteur - Le Stade	7h.50
TRAPPES	Paul Langevin - Yves Farges	7h.52
TRAPPES	Allée des Yvelines	7h.55
MONTIGNY-LE-BX	Jean Goujon	8h.02
MONTIGNY-LE-BX	Les Villageoises	8h.06
MONTIGNY-LE-BX	Le Cimetière	8h.07
GUYANCOURT	Jean Monnet	8h.16
GUYANCOURT	Le Corbusier	8h.18
GUYANCOURT	La Minière	8h.27
BUC	LFA	8h.35
Parents-référents / Linienvetretreter :		
Mme KOROVIAKOVSKAIA : 01 30 43 40 12		
M. FOUUDA : 01 78 51 42 62		

Ligne de Saint Quentin - Buc - Vélizy		
Ligne régulière SAVAC 307 - Tél. 01 30 52 45 00		
St-Quentin-en-Yvelines à Buc		
Ville	Arrêt	Horaire
SAINT QUENTIN	Gare SNCF	8h.00
GUYANCOURT	Jean Monnet	8h.07
GUYANCOURT	La Minière	8h.13
BUC	Audemars	8h.20
BUC	Calmette	8h.22
Vélizy-Villacoublay à Buc		
Ville	Arrêt	Horaire
VELIZY	C.C. Vélizy 2	8h.00
VELIZY	Taron	8h.06
BUC	Cerf Volant	8h.26
BUC	Buc Ville	8h.30
BUC	Calmette	8h.34

Ligne de Montigny La Remise		
Ligne spéciale LFA SQYBUS 438.6 - Tél. 01 30 13 96 70		
Ville	Arrêt	Horaire
MONTIGNY-LE-BX	La Remise	7h.50
MONTIGNY-LE-BX	Lycée Descartes	7h.51
MONTIGNY-LE-BX	Eric Satie	7h.53
VOISINS-LE-BX	Michel Ange	7h.58
VOISINS-LE-BX	Av. du Lycée	7h.59
VOISINS-LE-BX	Plan de l'Eglise	8h.00
VOISINS-LE-BX	Simone Weil	8h.02
VOISINS-LE-BX	Les Pépinières	8h.03
VOISINS-LE-BX	Voisins centre - Racine	8h.04
VOISINS-LE-BX	Les Tilleuls	8h.05
VOISINS-LE-BX	Parc de Port Royal	8h.06
VOISINS-LE-BX	La Bretonnière	8h.11
MAGNY-LES-HX	Magny Mérentais	8h.12
VOISINS-LE-BX	Grande Ile	8h.14
GUYANCOURT	Les Portiques	8h.15
GUYANCOURT	Lycée de Villaroy	8h.17
GUYANCOURT	Jules Michelet	8h.18
GUYANCOURT	Gaudi - Delorme	8h.21
GUYANCOURT	La Minière	8h.26
BUC	LFA	8h.35
Parents-référents / Linienvetretreter :		
Mme GALLEY : 01 34 52 28 85		

Ligne de Montigny Le Hameau		
Ligne spéciale LFA SQYBUS 438.9 - Tél. 01 30 13 96 70		
Ville	Arrêt	Horaire
MONTIGNY-LE-BX	Le Hameau	8h.00
MONTIGNY-LE-BX	Paul Fort - Bergson	8h.01
MONTIGNY-LE-BX	L.A. de Bougainville	8h.02
MONTIGNY-LE-BX	Rue des Cottages	8h.03
VOISINS-LE-BX	Jean Bart - Robert Surcouf	8h.04
GUYANCOURT	Les Portiques	8h.06
GUYANCOURT	Lycée de Villaroy	8h.07
GUYANCOURT	Jules Michelet	8h.09
GUYANCOURT	Le Village	8h.11
GUYANCOURT	Bois de la Garenne	8h.12
GUYANCOURT	Maurice Ravel	8h.13
GUYANCOURT	Les Genêts	8h.16
GUYANCOURT	Mozart	8h.17
GUYANCOURT	Paul Eluard	8h.19
GUYANCOURT	Gérard Philippe	8h.20
GUYANCOURT	Bois de la Grille	8h.21
GUYANCOURT	Le Château	8h.22
GUYANCOURT	Mendès France	8h.23
GUYANCOURT	La Minière	8h.27
BUC	LFA	8h.35
Parents-référents / Linienvetretreter :		
Mme GALLEY : 01 34 52 28 85		

Ligne de St-Nom-la-Bretèche		
Ligne spéciale LFA STAVO - Tél. 01 30 56 30 66		
Ville	Arrêt	Horaire
ST-NOM-LA-BRETECHE	Clos Crozatier	7h.25
VILLEPREUX	Rue Brocard	7h.30
FONTENAY-LE-FLEURY	Schweitzer	7h.38
ST-CYR-L'ECOLE	Cimetière (Mansart)	7h.42
ST-CYR-L'ECOLE	République	7h.50
ST-CYR-L'ECOLE	Deux Ponts	7h.53
ST-CYR-L'ECOLE	Epi d'Or (parking stade)	8h.01
GUYANCOURT	Rond-Point des Saules	8h.03
BUC	LFA	8h.35
<i>Parents-référents / Linienvertreter :</i>		
Mme FURSTENBERG : 01 30 80 45 44		

Ligne de Plaisir		
Ligne HOURTOULE déléguée à STAVO - Tél. 01 30 56 30 66		
MATIN : les élèves changent de bus à FONTENAY-LE-FLEURY, arrêt Schweitzer, où le bus de ST-NOM-LA-BRETECHE les attend.		
SOIR : les élèves prennent le bus de ST-NOM jusqu'à FONTENAY, arrêt Schweitzer, puis le bus de PLAISIR.		
Ville	Arrêt	Horaire
PLAISIR	Salle des Fêtes	7h.20
PLAISIR	Le Buisson	7h.21
PLAISIR	La Mare aux Saules	7h.25
BOIS D'ARCY	Chemin Vert	7h.32
BOIS D'ARCY	M. Hirbec	7h.34
FONTENAY-LE-FLEURY	Schweitzer	7h.38
<i>Parents-référents / Linienvertreter :</i>		
Mme MATHELOT : 01 30 54 26 22		

Ligne de Garches		
Extension LFA de la ligne PHEBUS - I - Tél. 01 39 20 16 20		
Ville	Arrêt	Horaire
GARCHES	Mairie	7h.25
GARCHES	Poste	7h.27
GARCHES	Poincaré	7h.29
VAUCRESSON	Pré aux Bois	7h.33
VAUCRESSON	Rond-Point de l'Etoile	7h.37
VAUCRESSON	Gare SNCF Av. de la République	7h.51
VAUCRESSON	Domaine de la Marche	7h.55
VAUCRESSON	Haras de Jardy	7h.59
VAUCRESSON	Pershing	8h.00
VERSAILLES	Université	8h.05
VERSAILLES	Europe	8h.10
VERSAILLES	Gare des Chantiers	8h.17
BUC	Blériot Jean Casale	8h.28
BUC	LFA	8h.35
<i>Parents référents / Linienvertreter :</i>		
Mme CAZAUBIEL : 01 47 01 26 60		

Ligne de Ville d'Avray		
Ligne régulière PHEBUS - V - Tél. 01 39 20 16 20		
MATIN : les élèves changent de bus à VERSAILLES, arrêt Université, où ils attendent le Phébus I de Garches.		
SOIR : les élèves prennent d'abord le Phébus I de Garches jusqu'à		
VERSAILLES, arrêt Université, où ils prennent le Phébus V.		
Ville	Arrêt	Horaire
VILLE D'AVRAY	Pradier	7h.41
VILLE D'AVRAY	Eglise	7h.43
VILLE D'AVRAY	Fausses Reposes	7h.55
VERSAILLES	Université	7h.58
<i>Parents-référents / Linienvertreter :</i>		

Voyage en Méditerranée

1ère semaine des vacances de février

L'ALFA organise chaque année un voyage culturel en Méditerranée à l'intention des élèves du LFA de la 4ème à la terminale.

L'objectif de ce voyage est de découvrir une région par son histoire et ses sites les plus remarquables. Il permet le renforcement de la culture classique et l'approfondissement de l'enseignement du latin pour ceux qui ont conservé cette option.

Mais ce voyage permet aussi de rapprocher les élèves de la section allemande avec ceux de la section française et d'intégrer les nouveaux élèves arrivés en 2nde.

C'est l'association Thalassa, association culturelle de tourisme, qui organise le circuit et fournit le guide qui est toujours de très bonne qualité.

En 2008, le voyage s'est déroulé à Naples, il a concerné 27 filles et 20 garçons de la 4ème à la première dont 10 jeunes de nationalité allemande.

Les visites sont toutes commentées et les professeurs accompagnateurs complètent les explications et font le lien avec les cours vus en classe.

Chaque élève prépare avant le départ un exposé sur un des thèmes proposés en novembre par les professeurs, en rapport avec les visites qui seront faites durant le séjour. L'ensemble de ces exposés est compilé en un document que chaque participant doit avoir en sa possession lors du voyage.

En 2009, le voyage aura lieu en Sicile, avec au programme un tour de l'île et des arrêts dans les sites les plus intéressants : Palerme, Ségeste, Sélinonte, Agrigente, Piazza Armerina, Morgantina, Syracuse, Catane et Taormine.

Le voyage devrait se dérouler approximativement du samedi 14 février 2009 au vendredi 20 ou samedi 21 février 2009.

47 jeunes pourront s'y inscrire et seront accompagnés par les 4 mêmes adultes : 2 professeurs d'histoire-géographie (un francophone et un germanophone) et 2 parents d'élèves (un francophone et un germanophone), membres de l'ALFA.

Le groupe voyagera en bus et sera logé à l'hôtel ; les points d'arrêt seront différents chaque soir, ou presque, afin de perdre le moins de temps possible dans les trajets.

Au retour, des DVD seront gravés regroupant un large panel de photos prises par les élèves et les accompagnateurs qui souhaitent y apporter leur contribution.

Ce voyage a donc le double avantage de permettre à chaque participant d'approfondir ses connaissances sur la civilisation latine et grecque et parallèlement de nouer des relations de proximité avec l'ensemble des autres élèves quelque soient leur âge et leur nationalité.

Contact : Mme NADAL et Mme JOURQUIN

Reise in den Mittelmeerraum

Erste Woche der Winterferien

ALFA organisiert jedes Jahr fuer die Schueler der 4ème bis zur Abiturklasse eine kulturelle Reise in den Mittelmeerraum.

Das Ziel dieser Reise ist die Entdeckung einer Region mittels ihrer Kultur und ihrer beeindruckendsten historischen Staetten. Sie verstaerkt auch die Kenntnisse der Antike und des Lateinunterrichts fuer diejenigen, die diese Option beibehalten haben.

Ein weiterer Zweck dieser Reise ist die Annaeherung zwischen den Schuelern des franzoesischen und des deutschen Zweigs sowie die Integration der neuen Schueler der Oberstufe.

Die kulturell orientierte Tourismusorganisation Thalassa organisiert die Rundreise und stellt auch den hervorragend qualifizierten Reisefuehrer.

2008 ging die Reise nach Neapel. 27 Maedchen und 20 Jungen von der 4ème bis zu den Première-Klassen nahmen teil. Hierbei auch 10 deutsche Schueler.

Die Besuche werden alle kommentiert. Unsere beiden begleitenden Lehrer vervollstaendigen stets die Erklarungen und stellen die Verbindung zum Lehrstoff her.

Jeder Schueler bereitet vor der Abreise einen Artikel in Bezug auf die besuchten Staetten vor. Die Themen werden im November von den beiden Lehrern vorgeschlagen. Die gesamten Artikel finden sich in einem Dokument wieder, das jeder Teilnehmer waehrend der Reise bei sich hat.

2009 geht die Reise nach Sizilien. Waehrend einer Tour rund um die Insel stehen die interessantesten historischen Staetten auf dem Programm : Palermo, Segesta, Selinunt, Agrigent, Piazza Armerina, Morgantina, Syrakus, Catania und Taormina.

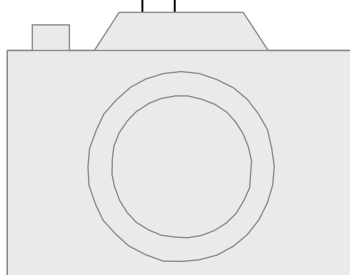
Die Reise findet ungefaehr vom Samstag, den 14. Februar 2009 bis zum Freitag ,den 20. oder Samstag, den 21. Februar 2009 statt. 47 Jugendliche koennen teilnehmen. Sie werden wieder von den 4 gleichen Erwachsenen begleitet : 2 Lehrer der Geschichte und der Geographie (eine Deutsche und ein Franzose) sowie 2 Eltern von ALFA (eine Deutsche und eine Franzoesin).

Die Gruppe wird im Bus herumreisen und logiert im Hotel. Um moeglichst wenig Zeit fuer die einzelnen Strecken zu verlieren, wird nahezu jeden Abend eine andere Unterkunft angesteuert.

Nach der Rueckreise werden DVDs mit vielen Fotos der Schueler und Begleitpersonen gebrannt.

Diese Reise bietet den Teilnehmern also den zweifachen Vorteil, naemlich einerseits die Kenntnisse der roemischen und griechischen Antike zu erweitern als auch andererseits Verbindungen mit den Schuelern der anderen Altersstufen oder Nationalitaet zu knuepfen und zu vertiefen.

Kontaktpersonen : Frau Jourquin oder Frau Nadal

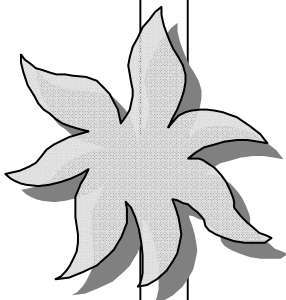


Vacances Franco-Allemandes à Camaret (Bretagne) en 2009

Offre réservée aux lycéens de Sarrebruck, Freiburg et Buc.

Il concerne plus particulièrement les élèves des classes de 5^{ème}, 4^{ème} et 3^{ème} (section française) et les élèves des classes de 7^{nten}, 8^{nten} et 9^{nten} (section allemande). C'est un moment privilégié dans l'année. Si vous voulez réserver, faites vite ! Le nombre de places est limité.

Pour tout renseignement complémentaire, merci de contacter Christophe MERLE (06 87 01 39 56 en journée, 01 39 51 20 04 le soir à partir de 20h00, ou par e-mail : christophermerle33 [chez] hotmail.com)



Deutsch-französische Freizeit in Camaret (Bretagne) 2009

Dieses Angebot ist für die Gymnasiasten von Saarbrücken, Freiburg und Buc reserviert.

Er betrifft besonders die Schüler von der 7^{ten} bis zu 9^{ten} Klasse (deutsche Abteilung), sowie die Schüler von der 5^{ème}, 4^{ème} und 3^{ème} (französische Abteilung). Es ist ein privilegiertes Moment im Jahr.

Wenn Ihre Kinder interessiert sind, entscheiden Sie sich bitte schnell.

Für weitere Auskünfte, steht Ihnen Christophe MERLE gerne zur Verfügung.

(06 87 01 39 56 tagsüber, 01 39 51 20 04 abends ab 20h00, oder auch : christophermerle33 [at] hotmail.com)

FORUM ALFA

Un lien entre les membres de l'Alfa

Pour l'Alfa, un des objectifs de l'année scolaire 2008-2009 est de mieux communiquer avec l'ensemble de ses membres, de mieux vous associer à nos réflexions et nos décisions.

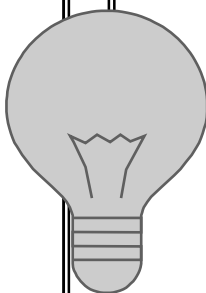
De là est née l'idée d'un FORUM ALFA, une liste de discussion grâce à laquelle nous pouvons mieux vous tenir informés de la vie du LFA, des activités et des principales réunions de l'Alfa et des événements franco-allemands.

Cette liste de discussion permet également d'échanger ensemble et de recueillir l'avis de chacun sur différents sujets. Pour accéder à ce forum, il faut être membre de l'Alfa et s'inscrire. Pour cela :

- cliquez sur l'adresse email ci-dessous, LFAdBUC-subscribe@yahoogroupes.fr
- un message vide s'ouvrira
- il suffit de l'envoyer, sans rien écrire dedans ni dans l'objet ni dans le mail.
- vous serez abonné avec l'email que vous utilisez pour envoyer ce message
- vous recevrez sous quelques heures un email de confirmation à retourner simplement à l'expéditeur pour terminer votre inscription.

Pour plus d'infos, rendez-vous sur le site de l'Alfa, rubrique Forum : <http://alfa.buc.free.fr/fr/forum.html>

Véronique Cazaubiel



ALFA FORUM

Austauschmöglichkeiten zwischen ALFA-Mitgliedern

ALFA hat sich für das Schuljahr 2008-2009 vorgenommen, besser und regelmäßiger mit ihren Mitgliedern Kontakt aufzunehmen, sie in ihre Überlegungen mit einzubeziehen und an ihren Entscheidungen teilhaben zu lassen.

So entstand die Idee eines ALFA-Forums, einer Diskussionsliste, durch die ALFA ihre Mitglieder über das Leben des DFGs, die Aktivitäten und Versammlungen ALFAs und die deutsch-französischen Ereignisse unterrichten kann. Diese Diskussionsliste erlaubt auch, untereinander Ideen auszutauschen und die Meinung von jedem über unterschiedliche Themen zu sammeln. Um sich am Forum zu beteiligen muss man Mitglied der ALFA sein und sich anmelden. Hierzu:

- klicken Sie auf folgende Emailadresse, LFAdBUC-subscribe@yahoogroupes.fr
- eine neue Nachricht wird sich öffnen
- Sie brauchen diese nur wegzuschicken, ohne im Betreff oder in der Nachricht etwas schreiben zu müssen.
- Sie werden durch die Emailadresse, die Sie benutzen, um diese Nachricht zu verschicken, angemeldet werden
- Sie werden in kurzer Zeit eine Bestätigungsnachricht bekommen, die Sie lediglich an den Absender zurücksenden müssen, um Ihre Anmeldung zu bestätigen.

Weitere Informationen finden Sie auf der Alfa-Website unter der Rubrik „Forum“: <http://alfa.buc.free.fr/fr/forum.html>

Véronique Cazaubiel